

Antincendio Doc

Software per la gestione del registro antincendio

Autore: Dr. Matteo Rapparini
Distributore: Edirama di M. Rapparini

MANUALE D'USO



Antincendio Doc è il software per la corretta gestione del registro antincendio Il **registro** dei controlli deve essere redatto per ottemperare alle prescrizioni di legge previste dalla normativa **antincendio**, DM 10/03/98 (art.4 e All.VI)

Antincendio Doc consente di:

- _ stampare, esportare in formato Word (per essere personalizzato) e gestire il registro antincendio
- _ gestire le scadenze degli interventi e delle attrezzature
- _ gestire le attrezzature e gli impianti antincendio
- _ individuare non conformità relativamente agli adempimenti antincendio
- _ gestire tutta l'attività formativa obbligatoria per legge

Antincendio Doc è flessibile e molto semplice da utilizzare. E' disponibile in due versioni:

- _ Monoaziendale, gestisce il registro antincendio per 1 azienda
- _ Multiaziendale, gestisce il registro antincendio per un numero illimitato di aziende.

Il programma richiede la presenza di Microsoft Access 2003 o versioni superiori.

Avvio del software

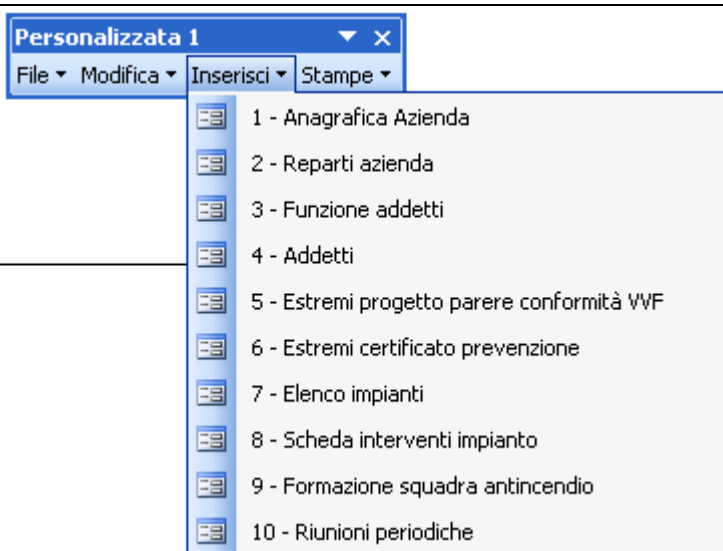
Una volta avviato il programma l'utente accede alla barra strumenti



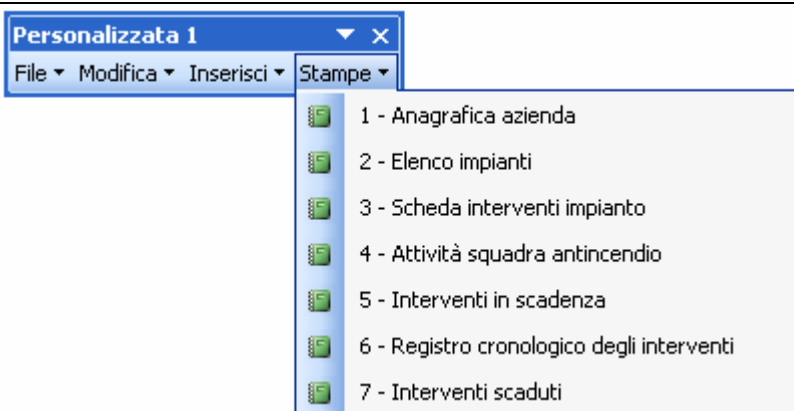
La barra strumenti è organizzata in 4 sezioni: File, Modifica, Inserisci, Stampe

<p>Il menù File dà accesso alle funzioni riportate a dx. La funzione Pubblica con Microsoft Office Word consente di esportare in formato doc le singole sezioni del registro antincendio così da essere eventualmente personalizzate.</p>	
<p>Il menù Modifica consente di accedere alle funzioni relative alla gestione dei record</p>	

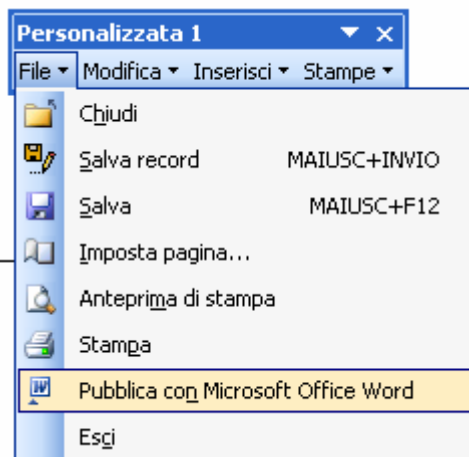
Il menù Inserisci consente di accedere alle 10 maschere di inserimento dei dati per compilare in tutte le sue parti il Registro Antincendio. Inserendo i dati seguendo la numerazione delle maschere (da 1 a 10) l'utente in modo rapido e senza errori può compilare e gestire il proprio registro antincendio



Il menù stampe consente di accedere alla stampa e all'esportazione delle singole sezioni del registro antincendio.



E' possibile, una volta selezionata la sezione da stampare, **esportarla in formato Word**, cliccando il menù File e attivare il comando **Pubblica con Microsoft Office Word**



Esempi di maschere inserimento dati Registro Antincendio

Scheda interventi impianto

Identificazione componente	Apparecchiature Usate	Esito prova	Riferimento
▶ Motore pompa di calore	Varie	positivo	n° 23 del 24
Relais			
*			

Da questa maschera l'utente può gestire per ogni impianto la registrazione degli interventi relativi anche ai singoli componenti.

Scheda anagrafica azienda

Azienda	Coma spa
Indirizzo	via Caravaggio, 32
CAP	40129
Località	Bologna
Pr	BO
Legale rappresentant	Sig. Rossi Mario

Da questa maschera l'utente può inserire i dati aziendali

Scheda Riunioni periodiche

Numero: 1
 Data: 20/07/2007
 Descrizione riunione e/o prove periodiche: Prova piano di emergenza
 Note:

Argomento	Ore
Prova piano di emergenza	2
Prova evacuazione incendio	3

Record: 1 di 2

Da questa maschera l'utente può gestire tutte le riunioni periodiche sulla prevenzione incendi che devono essere registrate sul registro antincendio.

Scheda Formazione squadra antincendio

Numero: 1
 Data: 22/03/2007
 Descrizione corso: Corso formazione squadra antincendio
 Note: pppp

Argomento	Ore	Istruttore
Uso manuale estintori	2	Pierini
Uso mani per spegnere il	4	Strozzi

Record: 1 di 3

Da questa maschera l'utente può gestire tutte le attività di formazione della squadra antincendio attribuendo al singolo corso di formazione i dipendenti, gli argomenti e l'istruttore.

Antincendio Doc è disponibile in due versioni:

- 1) Monoaziendale – al prezzo di 199 euro + Iva
- 2) Multiaziendale – al prezzo di 499 euro + Iva

Il programma richiede la presenza di Microsoft Access sul proprio pc.

Aggiornamenti e assistenza tecnica via email per 12 mesi comprese

Modalità d'ordine: www.sicurezzapratica.it – www.certificazione.info

Ordini telefonici: 051-35.38.38

Ordini via email: info@certificazione.info