

Antincendio Doc

Software per la gestione del registro antincendio

Autore: Dr. Matteo Rapparini
Distributore: Edirama di M. Rapparini

MANUALE D'USO



Antincendio Doc è il software per la corretta gestione del registro antincendio Il **registro** dei controlli deve essere redatto per ottemperare alle prescrizioni di legge previste dalla normativa **antincendio**, DM 10/03/98 (art.4 e All.VI)

Antincendio Doc consente di:

- _ stampare, esportare in formato Word (per essere personalizzato) e gestire il registro antincendio
- _ gestire le scadenze degli interventi e delle attrezzature
- _ gestire le attrezzature e gli impianti antincendio
- _ individuare non conformità relativamente agli adempimenti antincendio
- _ gestire tutta l'attività formativa obbligatoria per legge

Antincendio Doc è flessibile e molto semplice da utilizzare. E' disponibile in due versioni:

- _ Monoaziendale, gestisce il registro antincendio per 1 azienda
- _ Multiaziendale, gestisce il registro antincendio per un numero illimitato di aziende.

Il programma richiede la presenza di Microsoft Access 2003 o versioni superiori.

Avvio del software

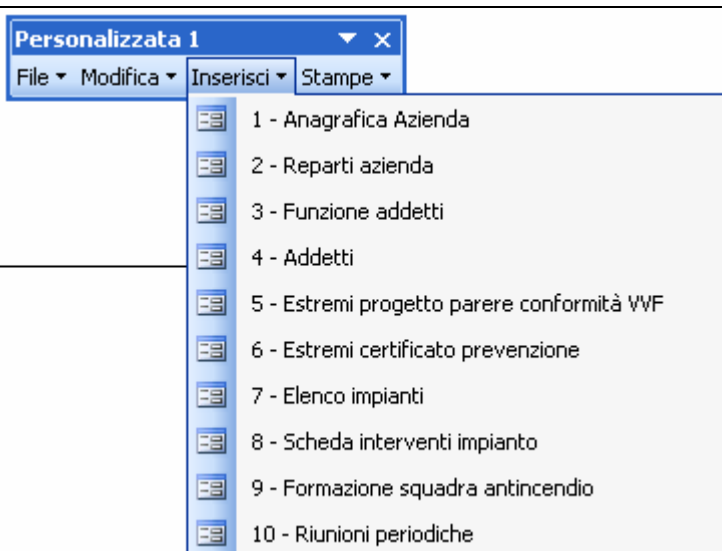
Una volta avviato il programma l'utente accede alla barra strumenti



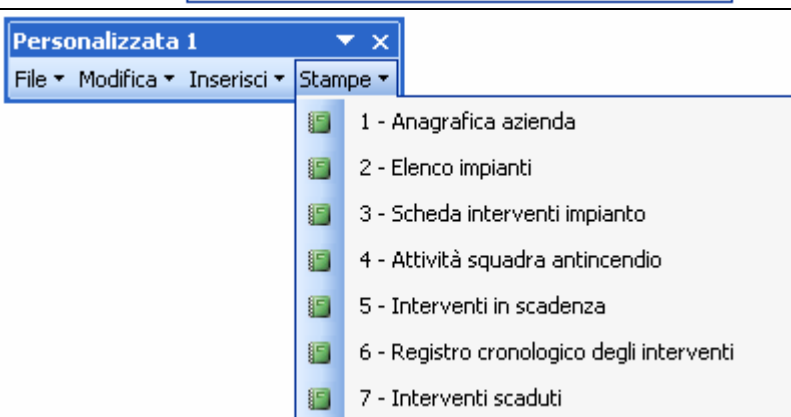
La barra strumenti è organizzata in 4 sezioni: File, Modifica, Inserisci, Stampe

<p>Il menù File dà accesso alle funzioni riportate a dx. La funzione Pubblica con Microsoft Office Word consente di esportare in formato doc le singole sezioni del registro antincendio così da essere eventualmente personalizzate.</p>	
<p>Il menù Modifica consente di accedere alle funzioni relative alla gestione dei record</p>	

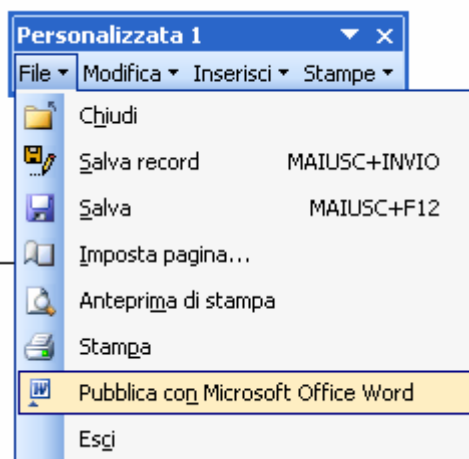
Il menù Inserisci consente di accedere alle 10 maschere di inserimento dei dati per compilare in tutte le sue parti il Registro Antincendio. Inserendo i dati seguendo la numerazione delle maschere (da 1 a 10) l'utente in modo rapido e senza errori può compilare e gestire il proprio registro antincendio



Il menù stampe consente di accedere alla stampa e all'esportazione delle singole sezioni del registro antincendio.



E' possibile, una volta selezionata la sezione da stampare, **esportarla in formato Word**, cliccando il menù File e attivare il comando **Pubblica con Microsoft Office Word**



Esempi di maschere inserimento dati Registro Antincendio

Scheda interventi impianto

Data: 21/03/2006

Impianto: Impianti condizionamento - s

Tipo di intervento: Manutenzione

Intervento effettuato: Personale interno

Inizio intervento: 22/01/2007

Fine intervento: 25/01/2007

Impianto funzionante:

Note

	Identificazione componente	Apparecchiature Usate	Esito prova	Riferimento
▶	Motore pompa di calore	Varie	positivo	n° 23 del 24
	Relais			
*				

Record: 1 di 2

Da questa maschera l'utente può gestire per ogni impianto la registrazione degli interventi relativi anche ai singoli componenti.

Scheda anagrafica azienda

Azienda: Coma spa

Indirizzo: via Caravaggio, 32

CAP: 40129

Località: Bologna

Pr: BO

Legale rappresentant: Sig. Rossi Mario

Record: 1 di 1

Da questa maschera l'utente può inserire i dati aziendali

Scheda Riunioni periodiche

Numero: 1

Data: 20/07/2007

Descrizione riunione e/o prove periodiche: Prova piano di emergenza

Note:

Argomenti trattati e prove effettuate

Argomento	Ore
Prova piano di emergenza	2
Prova evacuazione incendio	3

Aggiungi partecipante

Partecipante
Bianchi
Neri

Record: 1 di 2

Da questa maschera l'utente può gestire tutte le riunioni periodiche sulla prevenzione incendi che devono essere registrate sul registro antincendio.

Scheda Formazione squadra antincendio

Numero: 1

Data: 22/03/2007

Descrizione corso: Corso formazione squadra antincendio

Note: pppp

Argomenti trattati

Argomento	Ore	Istruttore
Uso manuale estintori	2	Pierini
Uso mani per spegnere il	4	Strozzi

Inserisci partecipanti

Cognome
Rossi
Neri

Record: 1 di 3

Da questa maschera l'utente può gestire tutte le attività di formazione della squadra antincendio attribuendo al singolo corso di formazione i dipendenti, gli argomenti e l'istruttore.

Antincendio Doc è disponibile in due versioni:

- 1) Monoaziendale – al prezzo di 199 euro + Iva
- 2) Multiaziendale – al prezzo di 499 euro + Iva

Il programma richiede la presenza di Microsoft Access sul proprio pc.

Aggiornamenti e assistenza tecnica via email per 12 mesi comprese

Modalità d'ordine: www.sicurezzapratica.it – www.certificazione.info

Ordini telefonici: 051-35.38.38

Ordini via email: info@certificazione.info